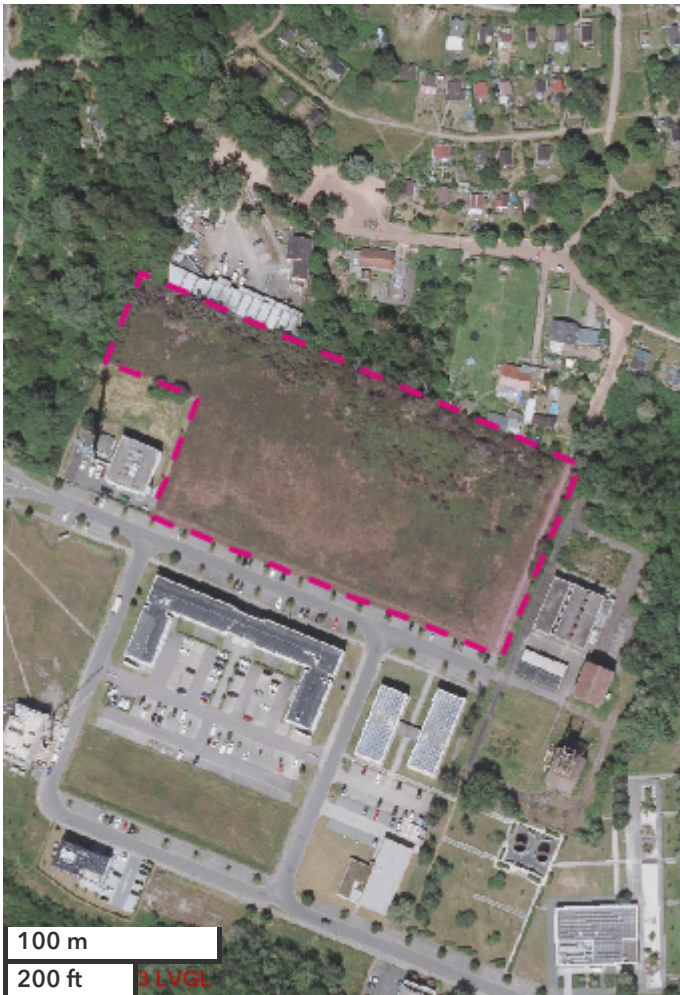
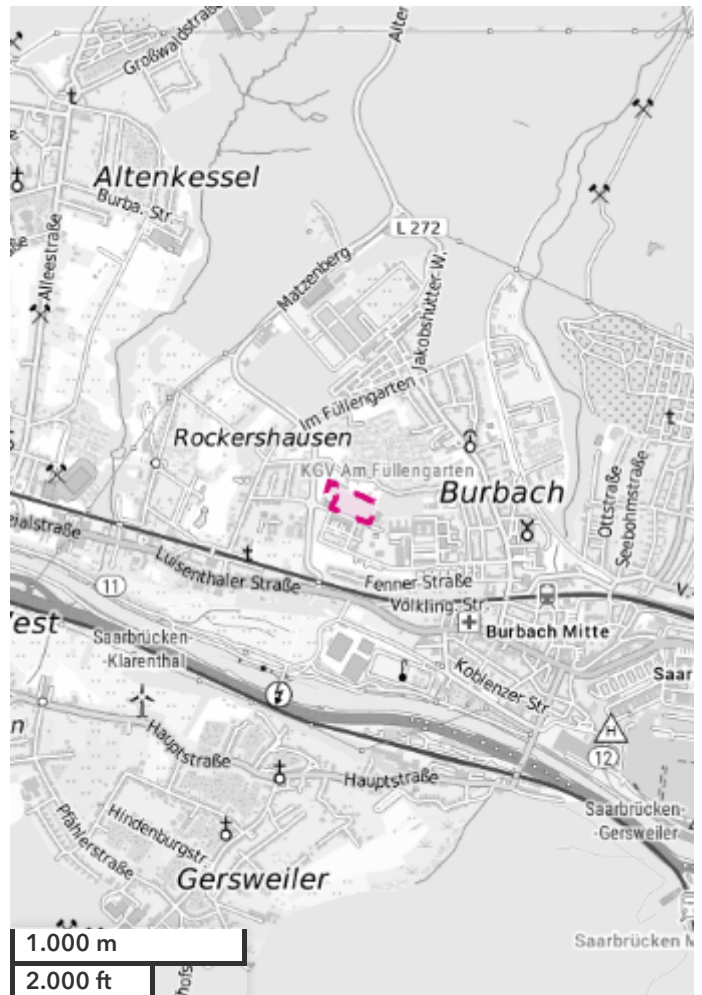


Aktuelles Luftbild



Topographische Karte



Basisdaten

Adresse	Werner-von-Siemens-Allee
Gemeinde	Saarbrücken
PLZ, Kreis	66115, Regionalverband Saarbrücken
Fördergebiet	Fördergebiet D
Gewerbegebiet	Burbach, InnovationsCampus Saar

Nutzung und Grundstücksbeschaffenheit

Aktuelle Nutzung	Wiese, Weide
Vorherige Nutzung	Wald, Gehölz
maximale Breite Tiefe	100 m 220 m
Baulicher Zustand	unbebaut
Topographie	flach <5%
maximale Bodenveränderung pro Jahr	0.00 mm

Verkehrliche Anbindung und Entfernungen

Direktanschluss Distanz Autobahn	nein	5 km
Direktanschluss Bundes- Landesstraße	nein	nein
Direktanschluss Distanz Erschließungsstraße	ja	10 m
Direktanschluss Distanz Schiene	nein	300 m
Direktanschluss Distanz zum ÖPNV	ja	40 m
Distanz zum Flughafen Frankfurt	180 km	
Distanz zum Flughafen Luxemburg	100 km	
Distanz zum Flughafen Saarbrücken	20 km	
Distanz zum nächsten Logistik-HUB	30 km	
Distanz zum nächsten Ober-/Mittelzentrum	10 km	
Distanz zur nächsten Wohnnutzung	0 m	
Distanz zum Umspannwerk/Trafohaus	590 m	