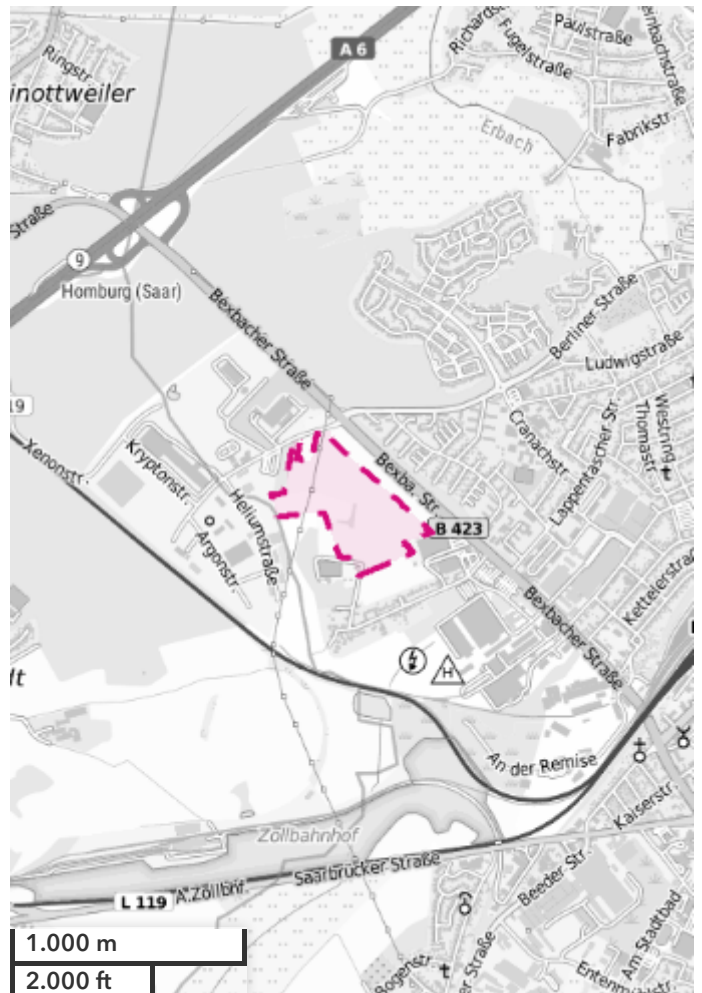


Aktuelles Luftbild



Topographische Karte



Basisdaten

Adresse	Robert-Schumann-Straße
Gemeinde	Homburg
PLZ, Kreis	66424 , Saarpfalz-Kreis
Fördergebiet	Fördergebiet D
Gewerbegebiet	Erb.-Reisk., Bexb.Str./Am Vierherrenwald

Nutzung und Grundstücksbeschaffenheit

Aktuelle Nutzung	landwirtschaftlich genutzt
Vorherige Nutzung	landwirtschaftlich genutzt
maximale Breite Tiefe	580 m 700 m
Baulicher Zustand	unbebaut
Topographie	flach <5%
maximale Bodenveränderung pro Jahr	0.00 mm

Verkehrliche Anbindung und Entfernungen

Direktanschluss Distanz Autobahn	nein	2 km
Direktanschluss Bundes- Landesstraße	nein	nein
Direktanschluss Distanz Erschließungsstraße	ja	0 m
Direktanschluss Distanz Schiene	nein	430 m
Direktanschluss Distanz zum ÖPNV	nein	90 m
Distanz zum Flughafen Frankfurt	160 km	
Distanz zum Flughafen Luxemburg	120 km	
Distanz zum Flughafen Saarbrücken	40 km	
Distanz zum nächsten Logistik-HUB	60 km	
Distanz zum nächsten Ober-/Mittelzentrum	10 km	
Distanz zur nächsten Wohnnutzung	110 m	
Distanz zum Umspannwerk/Trafohaus	200 m	