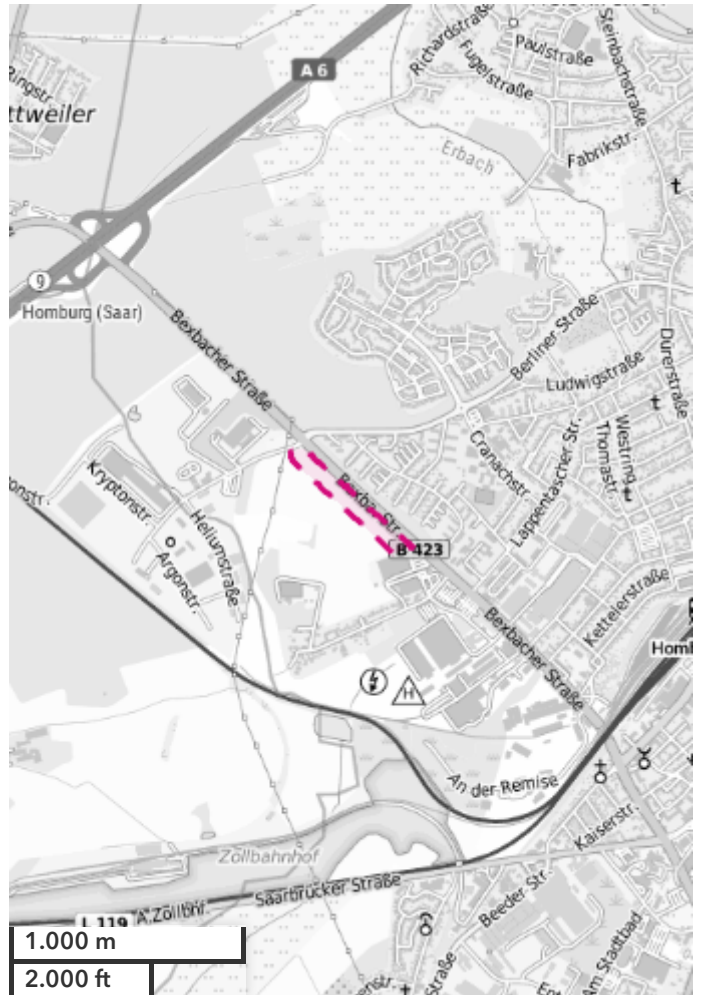


Aktuelles Luftbild



Topographische Karte



Basisdaten

Adresse	Robert-Schumann-Straße
Gemeinde	Homburg
PLZ, Kreis	66424 , Saarpfalz-Kreis
Fördergebiet	Fördergebiet D
Gewerbegebiet	Erbach-Reisk., Industriepark Zunderbaum

Nutzung und Grundstücksbeschaffenheit

Aktuelle Nutzung	landwirtschaftlich genutzt
Vorherige Nutzung	landwirtschaftlich genutzt
maximale Breite Tiefe	70 m 650 m
Baulicher Zustand	unbebaut
Topographie	überwiegend flach >5%
maximale Bodenveränderung pro Jahr	0.00 mm

Verkehrliche Anbindung und Entfernungen

Direktanschluss Distanz Autobahn	nein	2 km
Direktanschluss Bundes- Landesstraße	ja	nein
Direktanschluss Distanz Erschließungsstraße	ja	10 m
Direktanschluss Distanz Schiene	nein	660 m
Direktanschluss Distanz zum ÖPNV	ja	20 m
Distanz zum Flughafen Frankfurt	160 km	
Distanz zum Flughafen Luxemburg	120 km	
Distanz zum Flughafen Saarbrücken	40 km	
Distanz zum nächsten Logistik-HUB	60 km	
Distanz zum nächsten Ober-/Mittelzentrum	5 km	
Distanz zur nächsten Wohnnutzung	70 m	
Distanz zum Umspannwerk/Trafohaus	300 m	